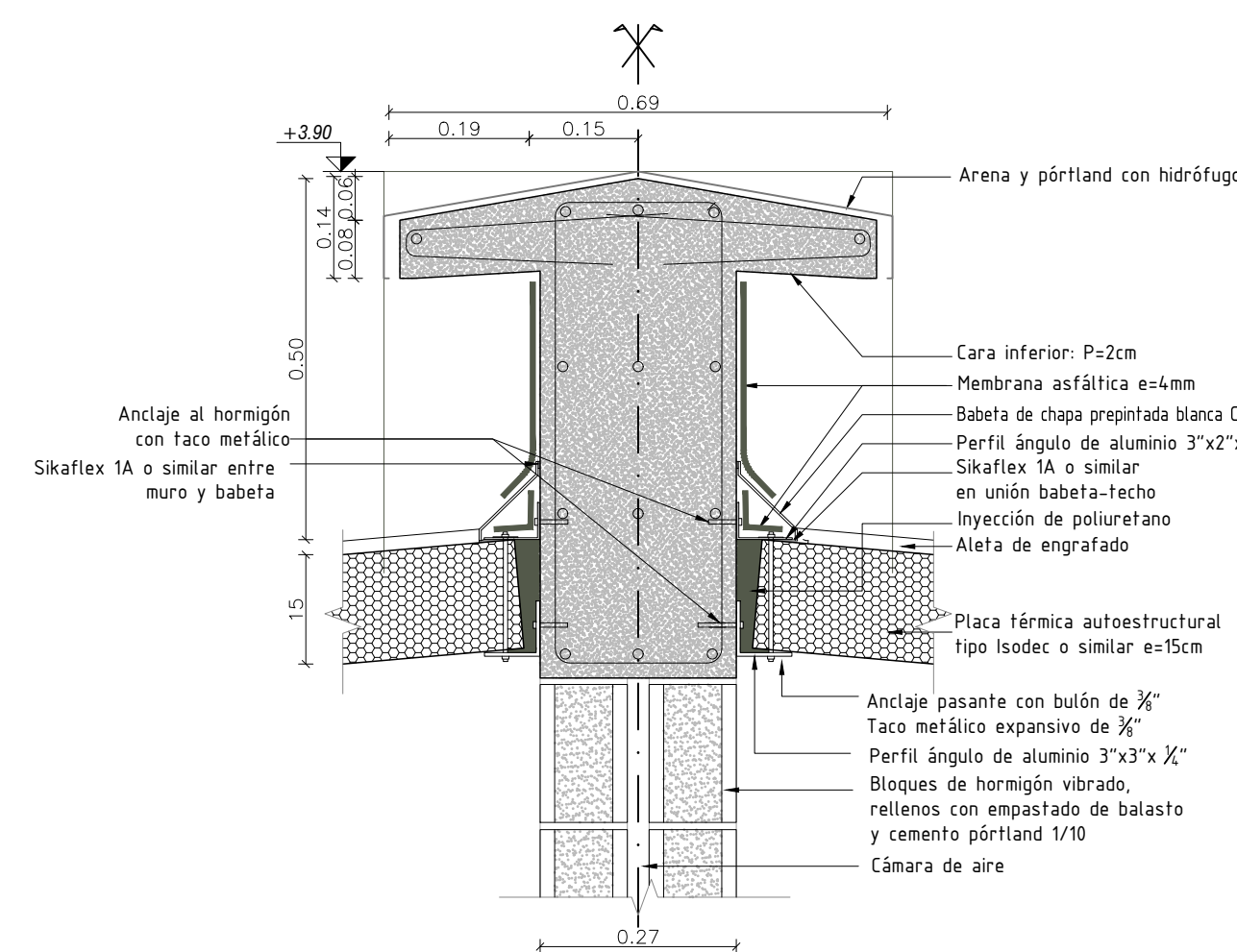
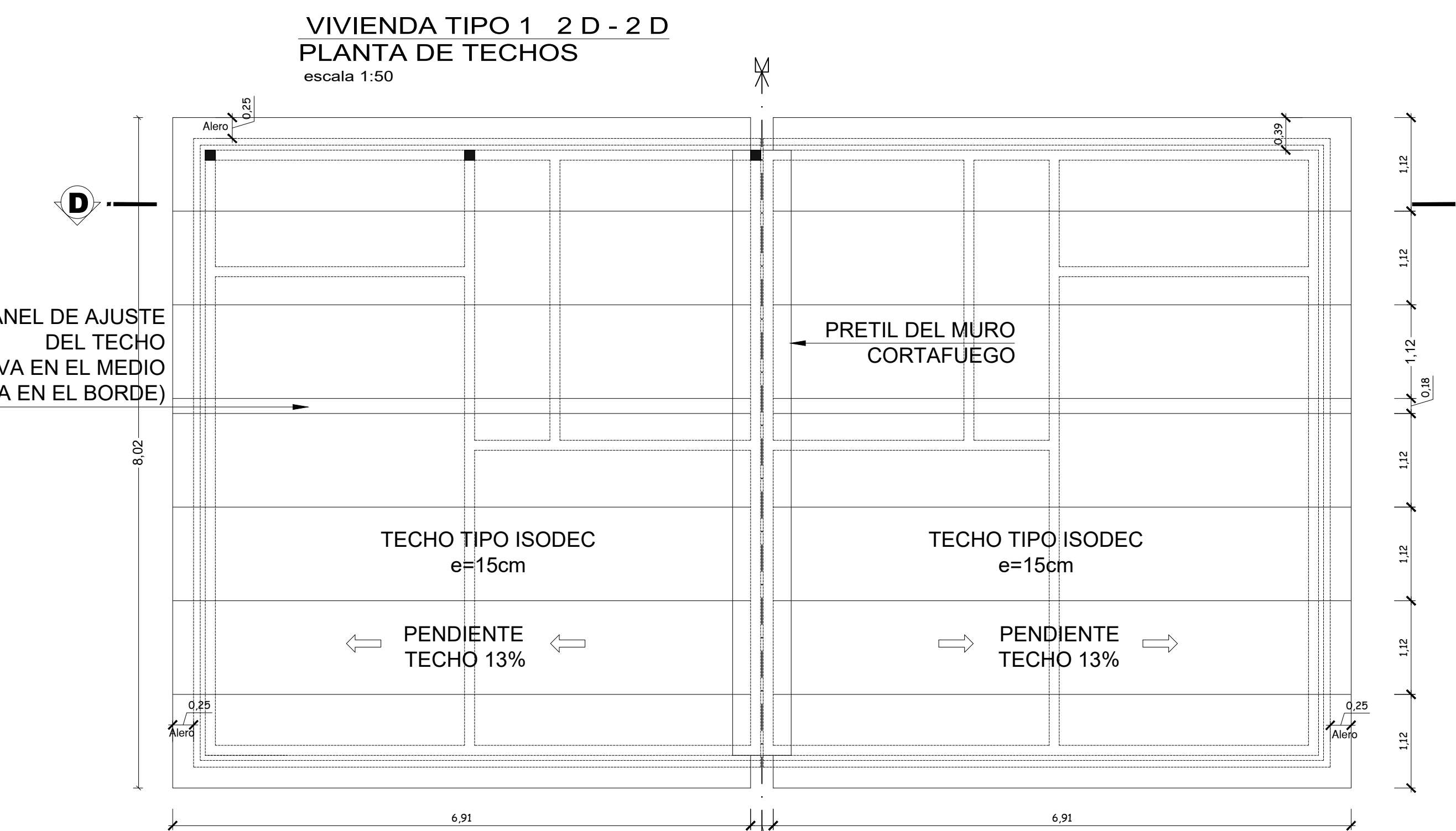
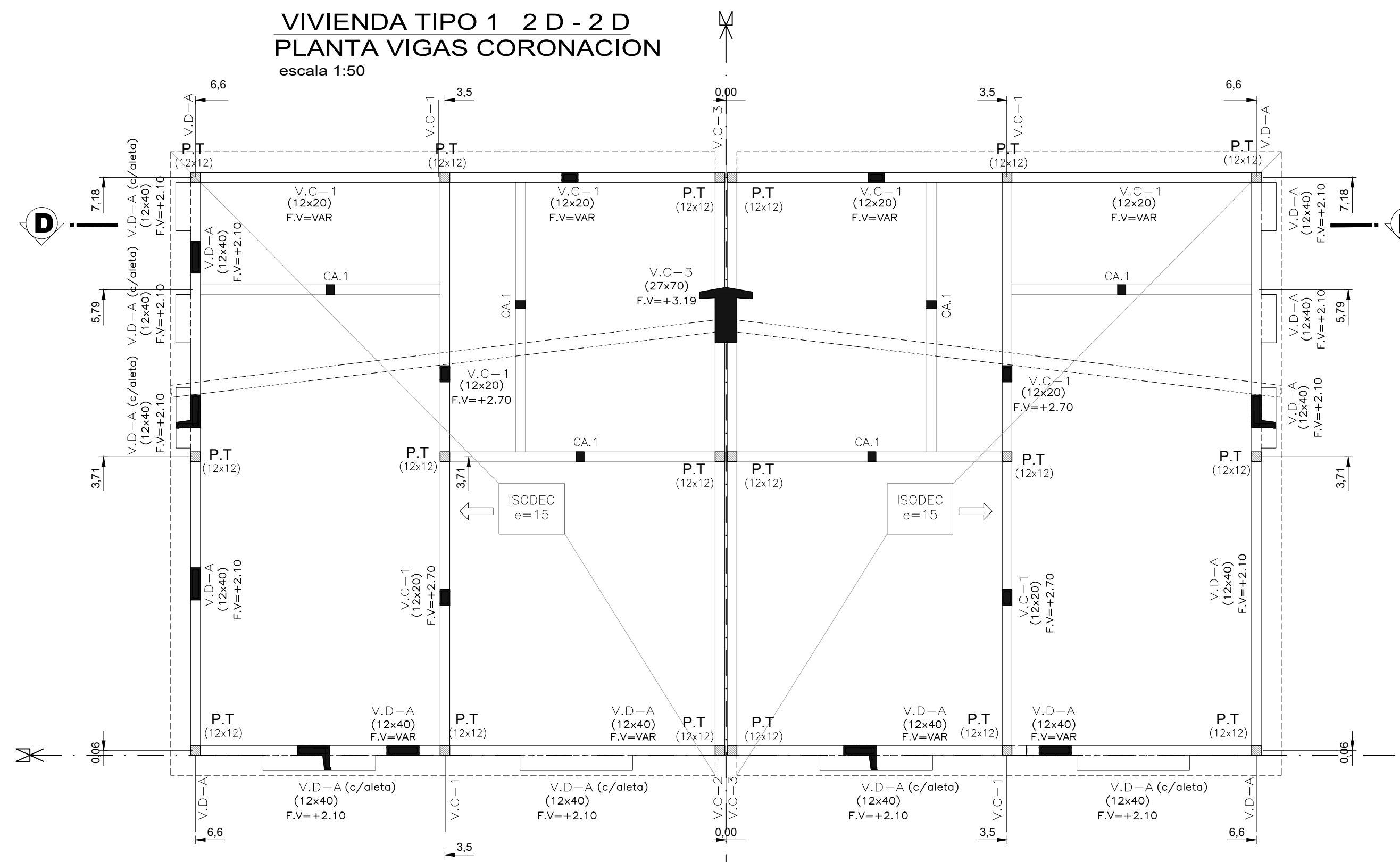
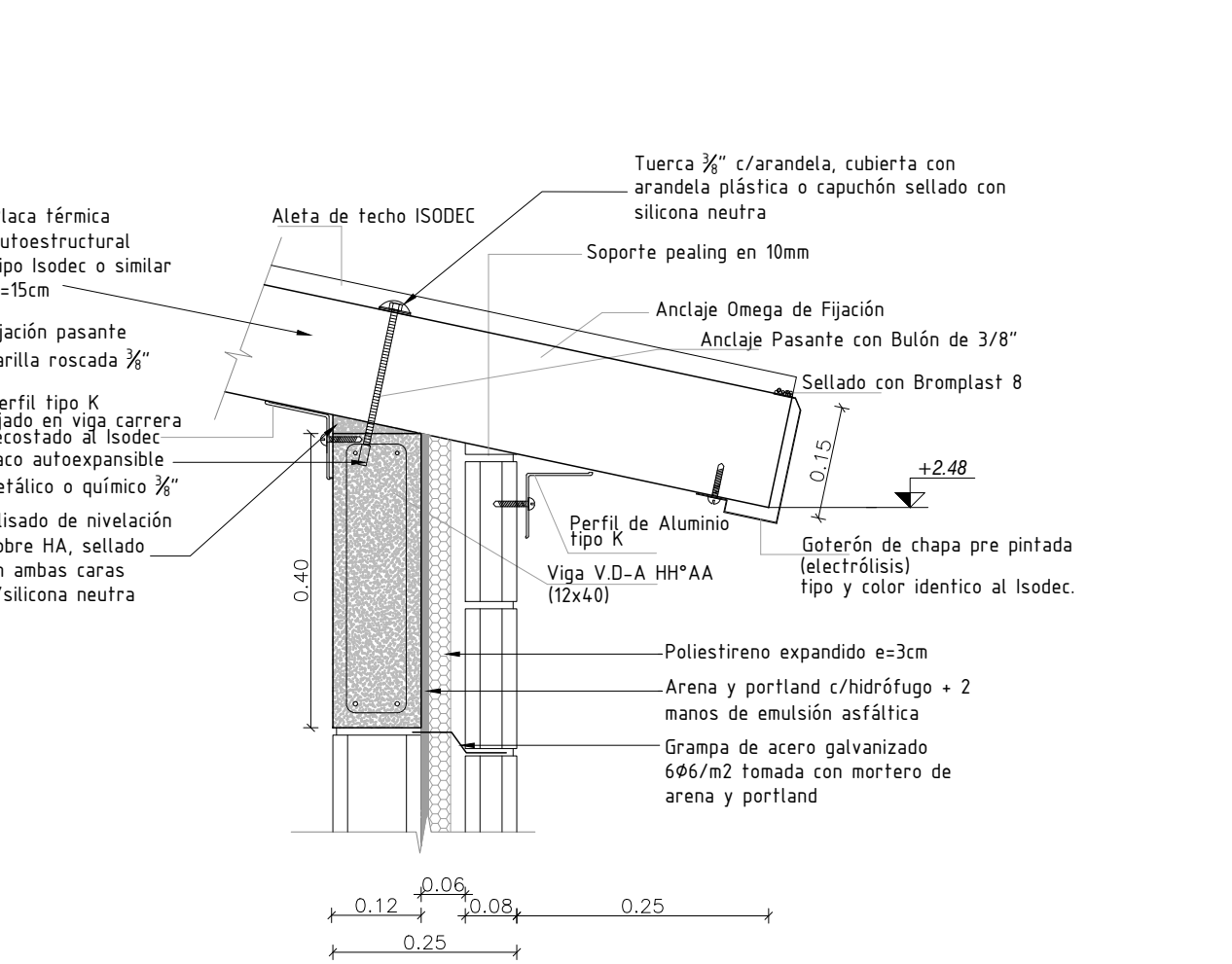


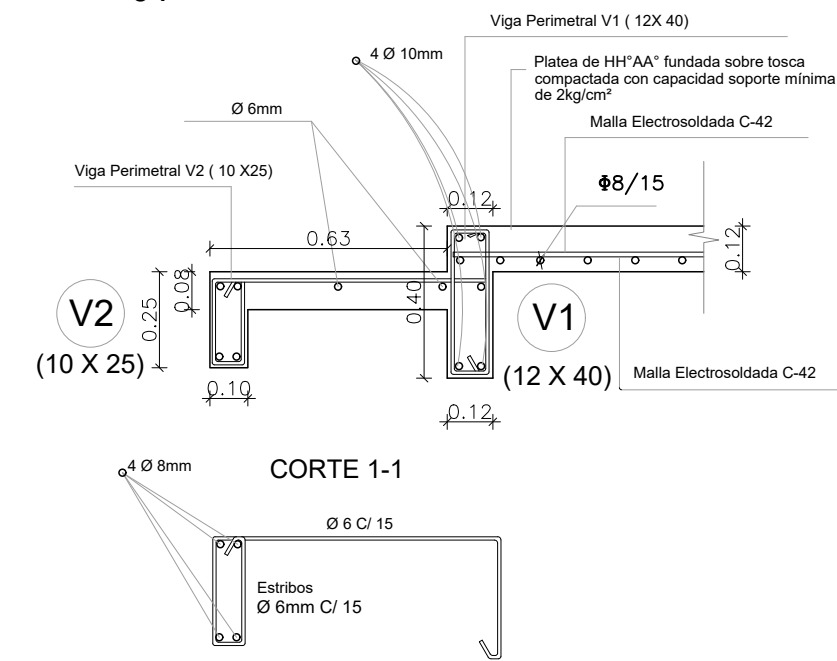
CORTAFUEGO
DETALLE DE CUMBRERA
MURO MEDIANERO
Esc. 1:10



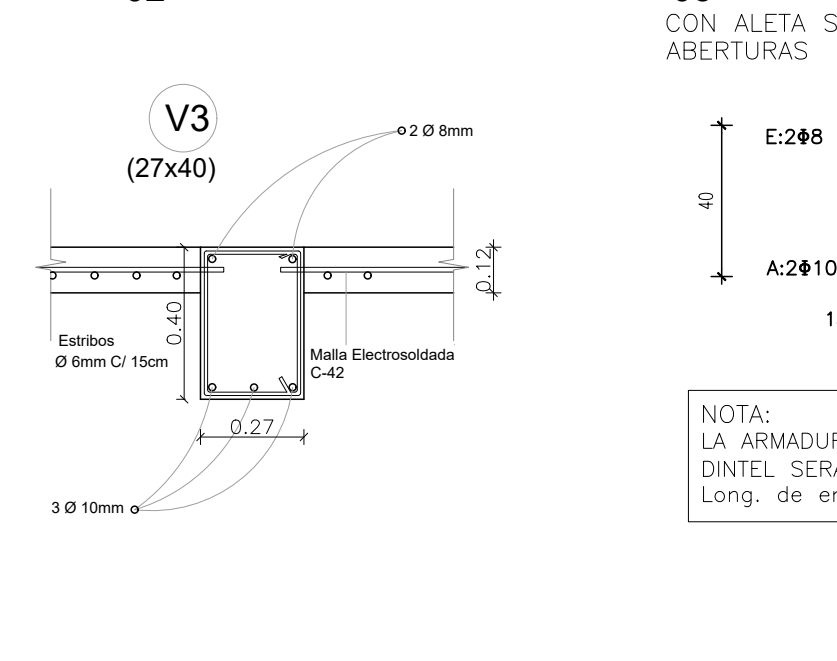
DETALLE ALERO
Esc. 1:10



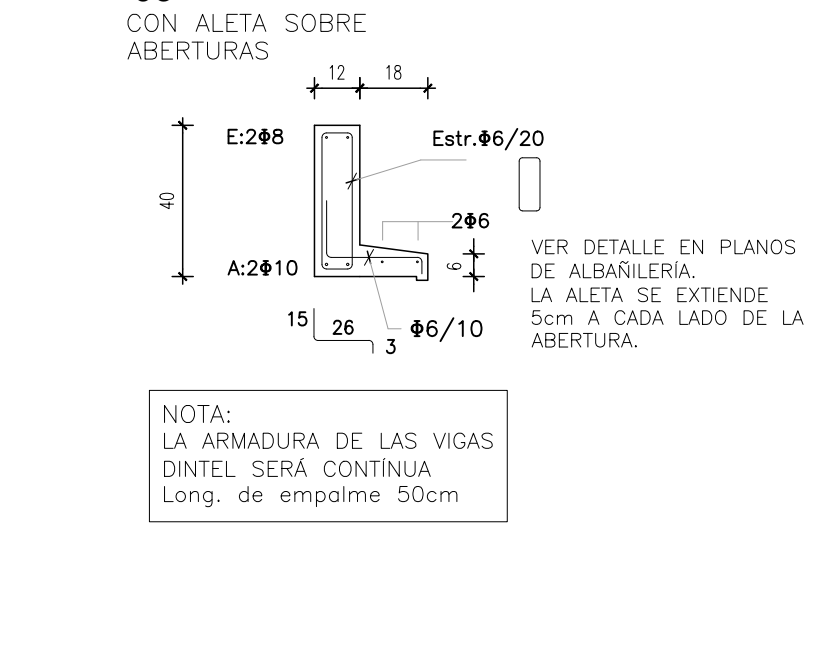
◦ V1 - V2 (12x40-10x25)
DETALLE 01



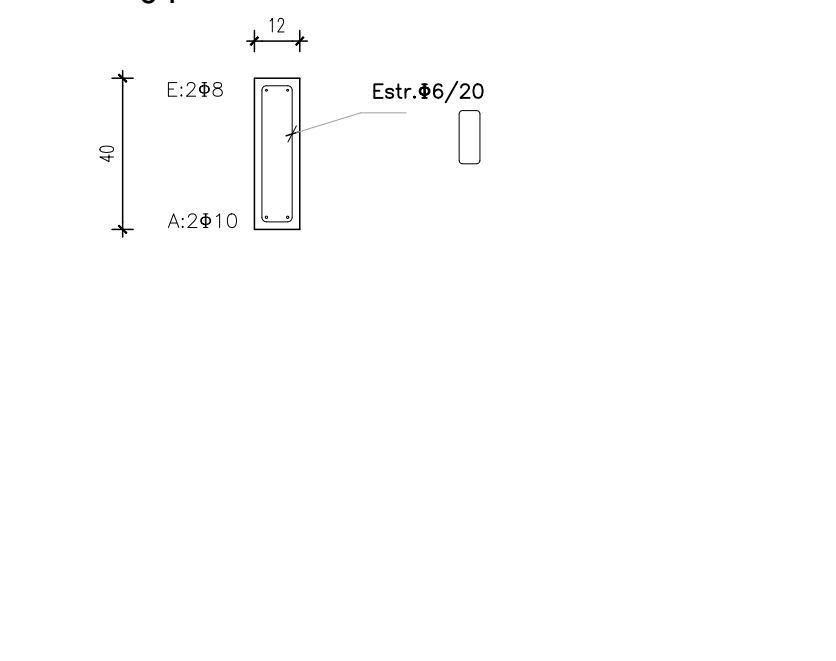
◦ V1 - V2 (27x40)
DETALLE 02



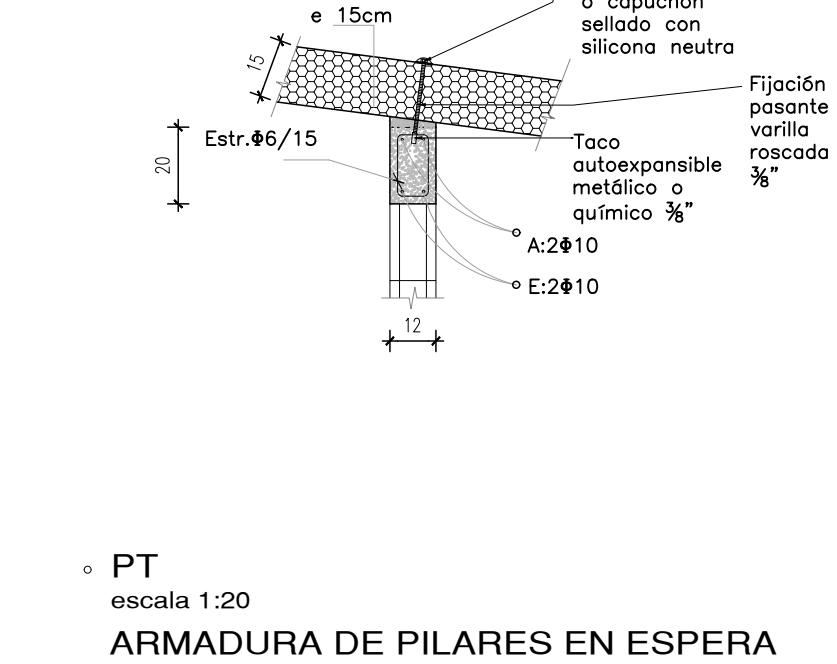
◦ V.D.-A (12x40)
DETALLE 03



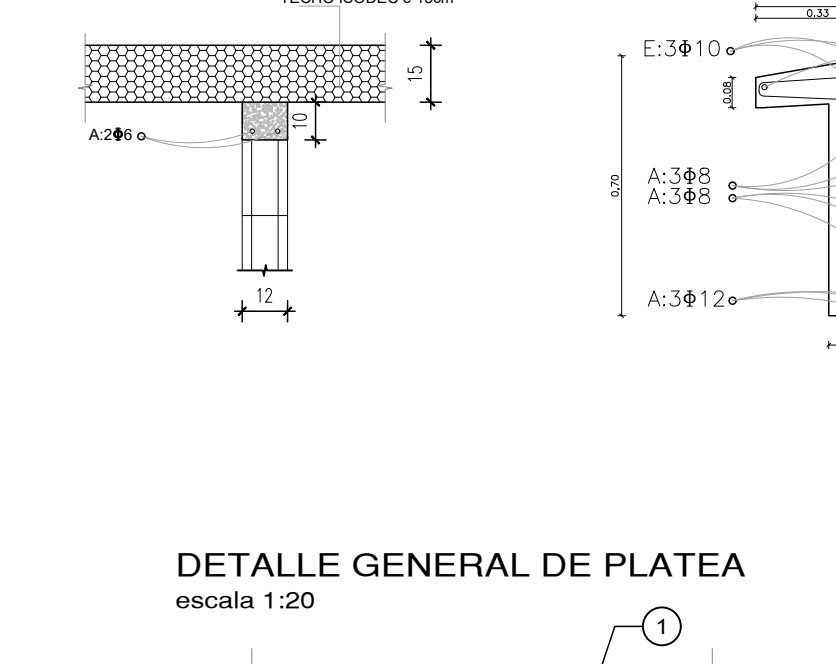
◦ V.D.-A (12x40)
DETALLE 04



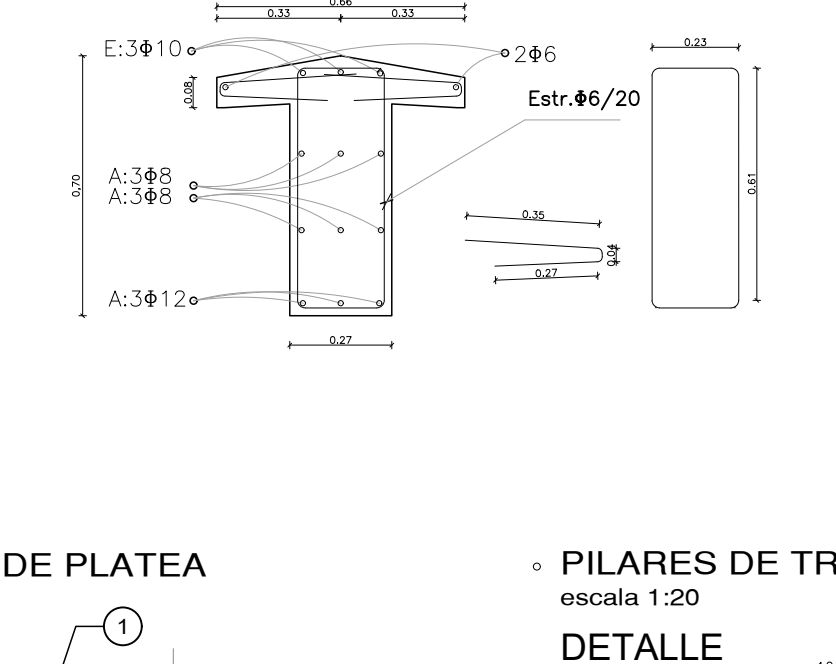
◦ V.C.-1 (12x20)
DETALLE 06



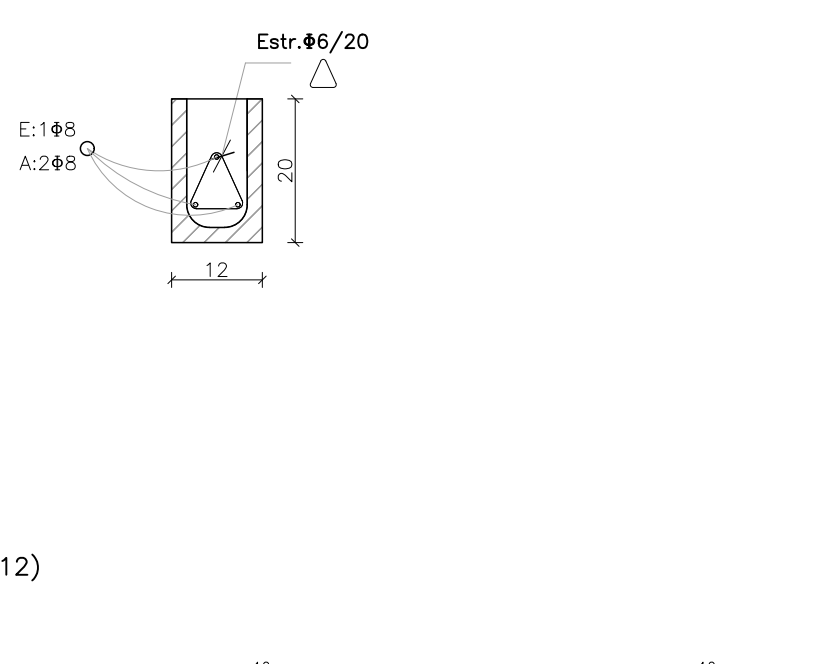
◦ CA-1
DETALLE 07



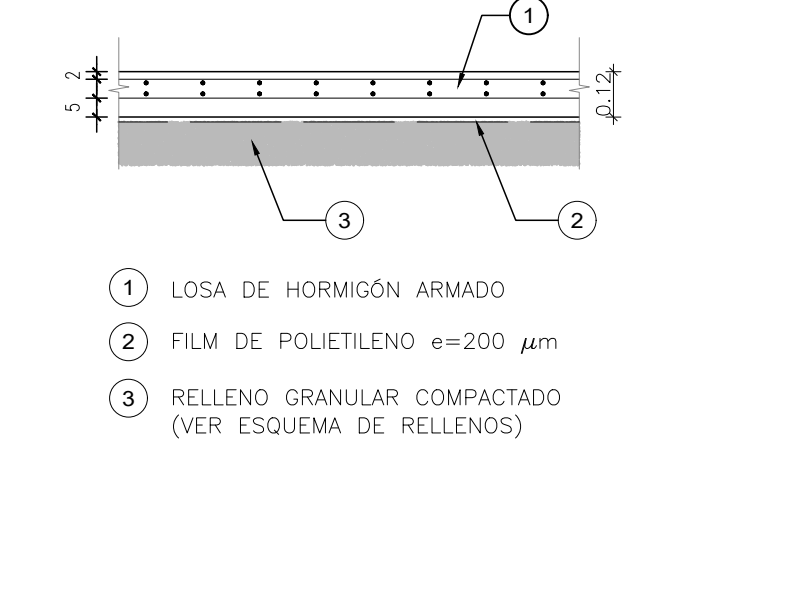
◦ VC-3
DETALLE 08



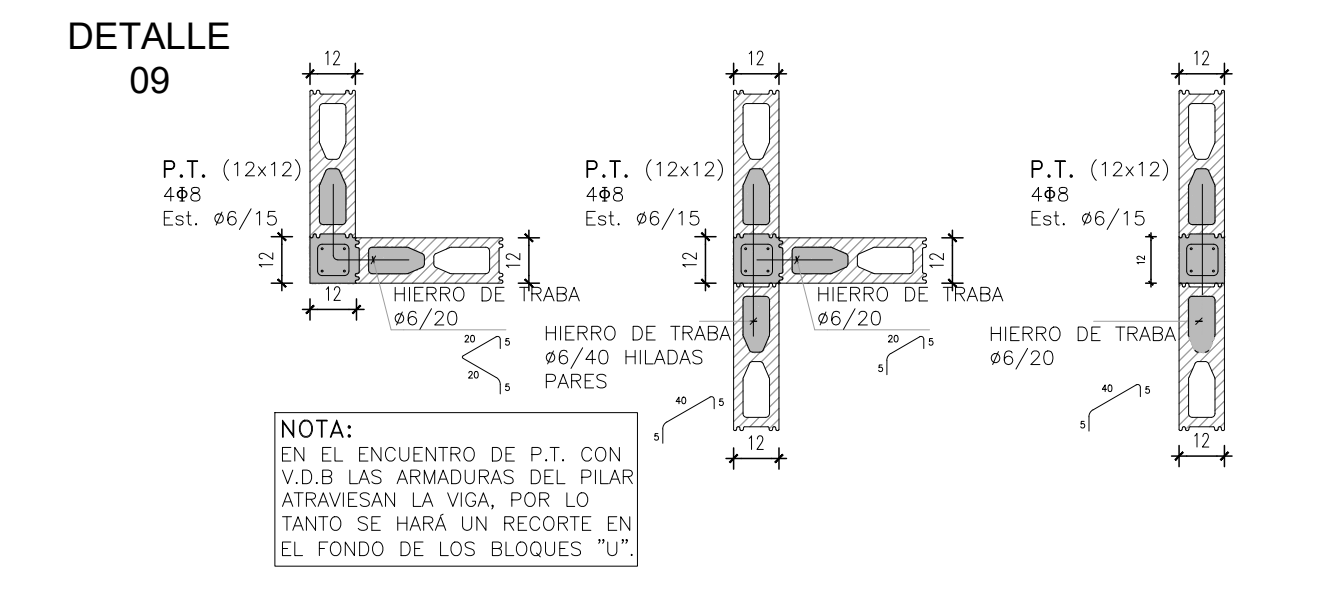
◦ V.D.-B (Bloque U-12x20)
DETALLE 05



DETALLE GENERAL DE PLATEA
escala 1:20



◦ PILARES DE TRABA (12x12)
DETALLE 09



MATERIALES:

HORMIGÓN
C20 DE 200 Kg/cm² (20 MPa) DE RESISTENCIA CARACTERÍSTICA A LA COMPRESIÓN A LOS 28 DÍAS EN CILINDROS NORMALIZADOS (UNIT 972:97).-
DOSIFICACION APROXIMADA:
(1 tocho= 20ts) 7 TACHOS PEDREGULLO N2
4 TACHOS ARENA GRUESA
50 Kg CEMENTO PORTLAND
RELACION AGUA/CEMENTO= 0.50

ACERO CONFORMADO PARA HORMIGÓN
ADN 500 DE 5000 Kg/cm² DE LIMITE CONVENCIONAL DE FLUENCIA Y 5500 Kg/cm² DE TENSION DE ROTURA A LA TRACCION. SE EXPRESA Φ. (UNIT 843:95).-
ACERO LISO PARA HORMIGÓN
AL 220 DE 2200 Kg/cm² DE LIMITE REAL DE FLUENCIA Y 3400 Kg/cm² DE TENSION DE ROTURA A LA TRACCION. SE EXPRESA ø. (UNIT 34:95).-

BLOQUES VIBRO PRENSADOS
RESISTENCIA CARACTERÍSTICA MINIMA 45 Kg/cm²
AREA NETA ≥ 0,40 DEL AREA BRUTA
PERFILES METÁLICOS Y PLANCHUELAS
ACERO ASTM A36
ELECTRODOS
E6010

NOTACIONES:

▲ PILAR QUE NACE EN ESTE NIVEL
■ PILAR QUE SIGUE EN ESTE NIVEL
▨ PILAR QUE TERMINA EN ESTE NIVEL

F.V INDICA COTA DE FONDO DE VIGA
F.V=Var INDICA COTA DE FONDO DE VIGA VARIABLE

RECUBRIMIENTOS:

EN GENERAL: 2 cm
ELEMENTOS HORMIGONADOS CONTRA EL TERRENO: 5 cm

PLATEA DE FUNDACION e= 12cm

Los **PT** son PILARES DE TRABA
Son de 12x12 cm. Armadura: 4Ø de 8mm y estribos de Ø6 c/15

Las **V1** son VIGAS PERIMETRALES de 12x40 cm.
Armadura: ver detalle 01

Las **V2** son VIGAS PERIMETRALES de 10x25 cm.
Armadura: ver detalle 01

Las **V3** son VIGAS MEDIANERAS de 27x40 cm.
Armadura: ver detalle 02

Las **V.D.-A** (con aleta) son VIGAS DINTELES CON ALETA de 12x40cm
Armadura: ver detalle 03

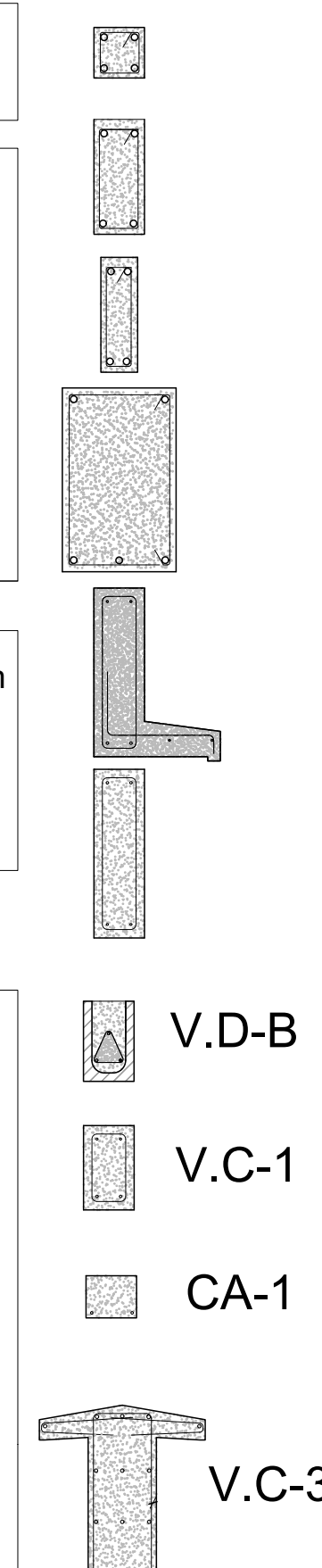
Las **V.D.-A** son VIGAS DINTELES SIN ALETA de 12x40cm
Armadura: ver detalle 04

Las **V.D.-B** son VIGAS DINTELES conformadas con bloque tipo "U" de 12x20cm. Armadura: ver detalle 05

Las **V.C.-1** son VIGAS DE CORONACION de 12x20cm
Armadura: ver detalle 06

Las **CA-1** son VIGAS CARRERAS de 10x12cm
Armadura: ver detalle 07

Las **V.C.-3** son VIGAS CORTAFUEGO en Medianeras de 27x70cm
Armadura: ver detalle 08



INTENDENCIA DE MALDONADO			
PLANTAS DE ESTRUCTURA - DETALLES			
FUNDACION - DINTELES - CORONACION - TECHO			
Asentamiento: LOS EUCALIPTUS - REALJOLOS		Nº Plano:	
Ubicación: MALDONADO		Fecha:	
Escala: 1:50 - 1:20 - 1:10		11 de Mayo de 2023	
Técnico: Mag. Arq. Donald Martins		Firma:	
Equipo Técnico:			